

Adgang og vejledning til webgis.

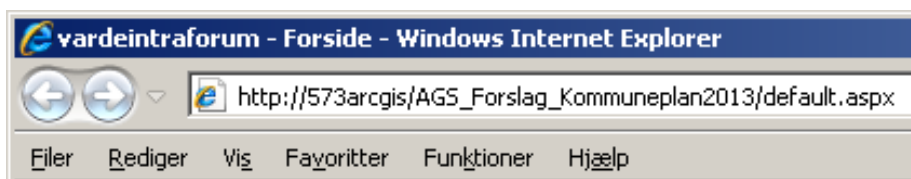
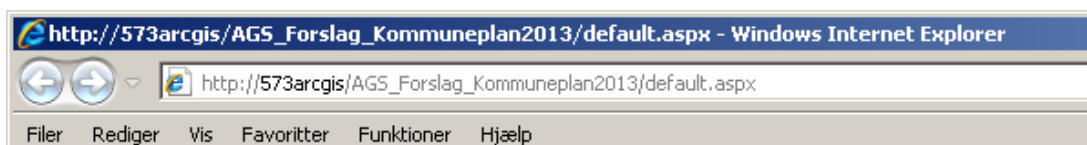
Kortbilag til Forslag til Kommuneplan 2013.

Kortbilag til Forslag til Kommuneplan 2013 vil ved offentliggørelsen af planforslaget blive tilgængelig på Varde Kommunes hjemmeside.

I forbindelse med den politiske behandling af planforslagene er kortbilagene tilgængelige på følgende adresse:

http://573arcgis/AGS_Forslag_Kommuneplan2013/default.aspx

Kortene åbnes ved enten at anvende overstående link (placer musen på linket og tryk Ctrl) eller ved at kopier ovenstående tekststreng ind på en internetbrowser og tryk Enter.



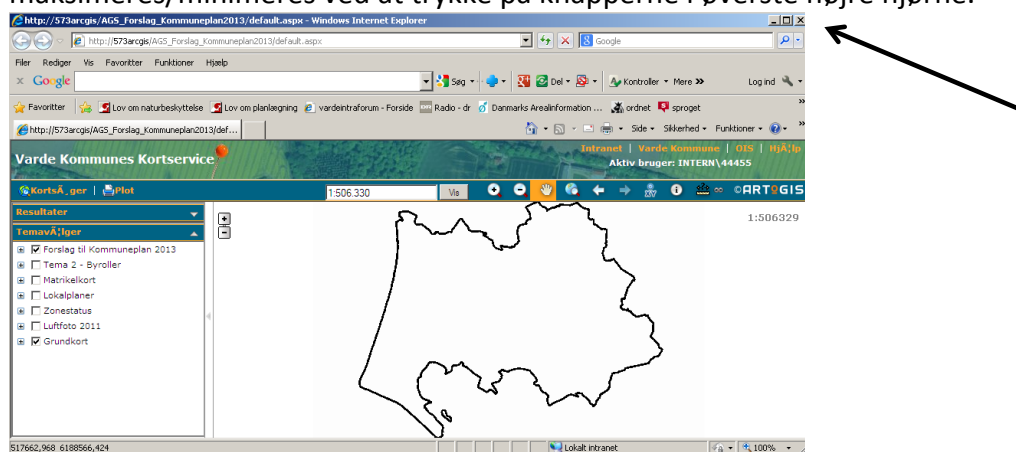
Herefter fremkommer et skærbillede, hvor brugernavn og adgangskode skrives.

Brugernavn er: intern/xxxxxxx, hvor x er initialer/medarbejdersnummer

Adgangskode er: er den daglige adgangskode


Tryk derefter på OK.

Efter et øjeblik genereres et kort i et selvstændigt skærbillede. Dette skærbillede kan maksimeres/minimeres ved at trykke på knapperne i øverste højre hjørne.

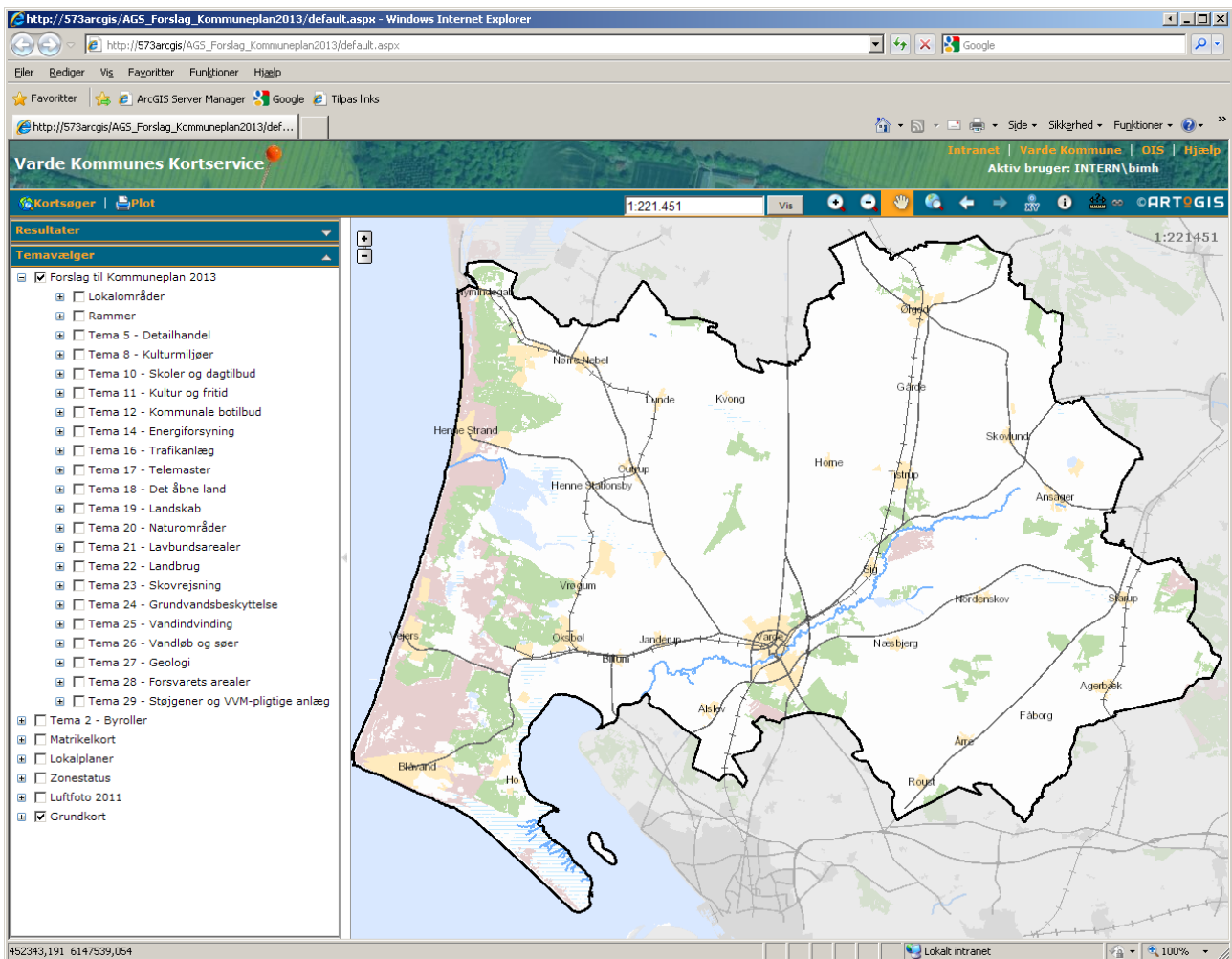


Kortet, som fremkommer, vil sandsynligvis være hvidt, som overstående billede viser. Dette skyldes, at det kan være nødvendigt at zoom ind eller ud for, at det valgte tema bliver vist, da nogle temaer kun kan ses over/under et vist målestoksforhold.

Der zoomes ind og ud på kortet ved at trykke på  og herefter trække en firkant med musen på kortet.

Der kan navigeres rundt i kortet ved at trykke  og herefter trykke på musen.

Når kortet er kommet frem på skærmen, klikkes på knappen + ud for Forslag til Kommuneplan 2013 og følgende skærbillede kommer frem:

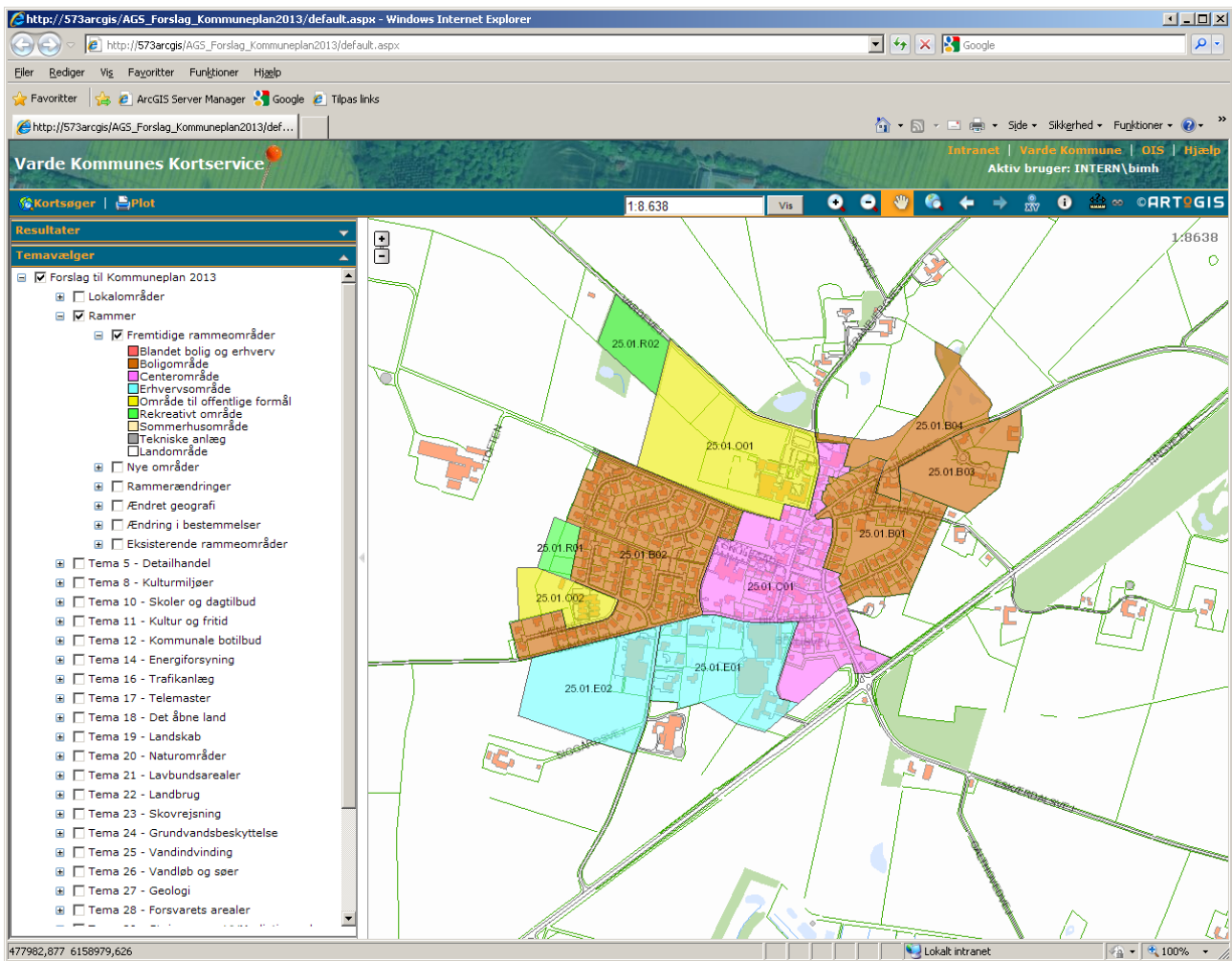


Herefter kan kortbilag til de enkelte kapitler i Forslag til Kommuneplan 2013 ses ved at trykke på den tomme boks ud for hvert tema. Herefter fremkommer et flueben i firkanten og kortet vises. Hvis der trykkes på + ud for firkanten fremkommer en signaturforklaring til de enkelte kort.

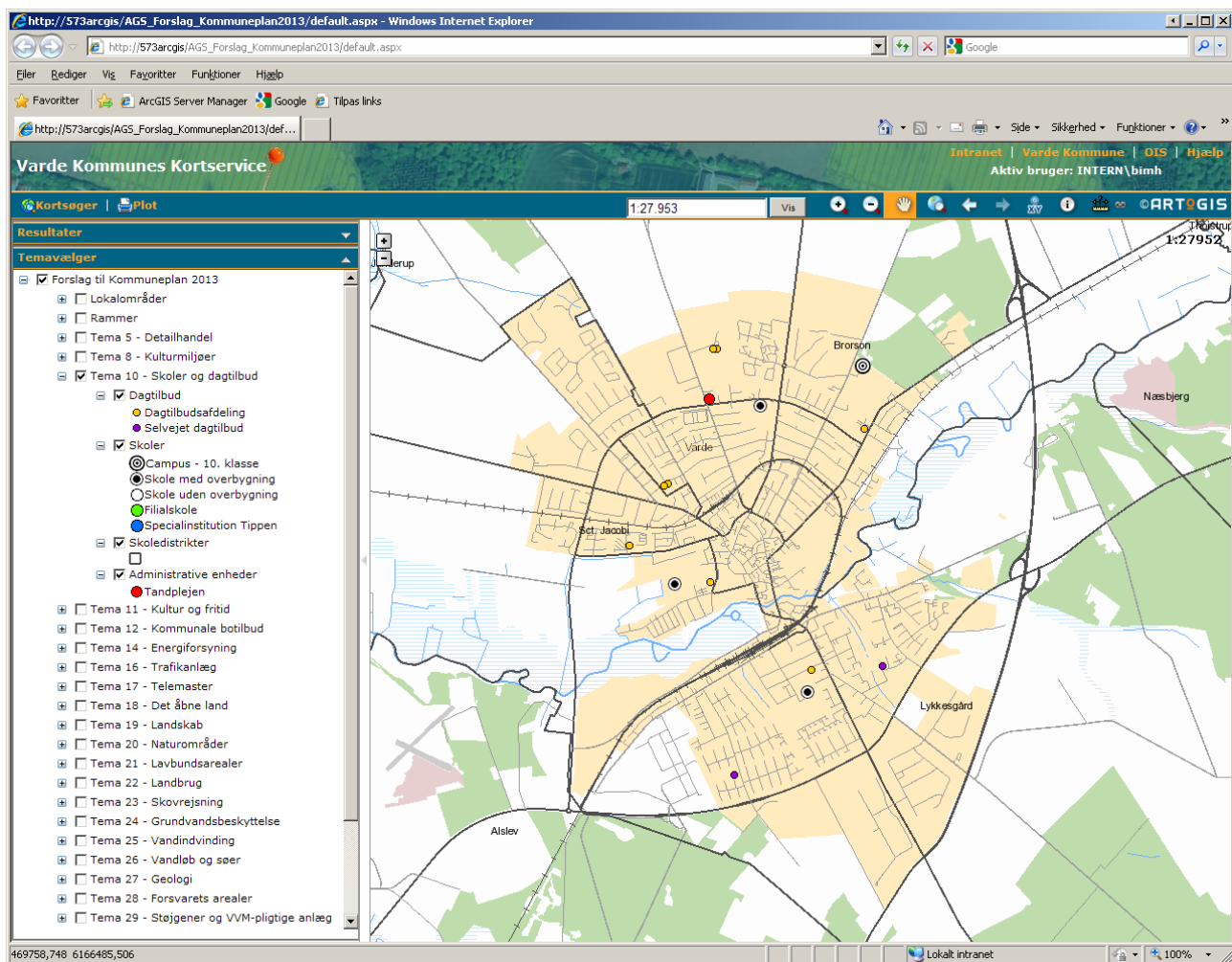
Ordene "tema" og "kapitler" skal læses som identiske i forbindelse med kortservice.

Hvis der er flere emner, som vises på det enkelte kort, kan de enkelte emner vælges til og fra ved at tilføje og fjerne flueben i de enkelte firkanter i signaturforklaringen.

I det første af nedenstående eksempler ses de fremtidige rammeområder for Årre og i det andet eksempel Skoler og dagtilbud i Varde.



Som det ses af overstående billede vises forslag til fremtidige rammeområder for Årre, da kortet er zoomet ind på Årre by og at der er sat flueben i firkanten rammer og fremtidige rammeområder.



Overstående billede viser skole og dagtilbud i Varde by, da kortet er zoomet ind på Varde by og at der er sat flueben ved Tema 10 Skoler og dagtilbud.

Spørgsmål til brug af kortet kan rettes til Suzi Fuglsang lokal 7431 eller Birthe Hansen, Kort og Gis lokal 7409.